



FORMATIONS DPC – FIFPL 2026 en présentiel à LIMOGES Infirmiers libéraux et salariés des centres de santé

Lieu de formation : igl - 45 rue Turgot - 87000 LIMOGES

Le + igl : Déjeuners offerts / **Formateurs experts dédiés à chaque thématique**

Prérequis : être infirmier(e) libéral(e) ou salarié (e) d'un centre de santé conventionné



9,60/10

Note moyenne attribuée en 2025

	PRISE EN CHARGE	Action DPC	DURÉE	NB SESSIONS	Programmation 2026						
					Avril	Mai	Juin	Septembre	Octobre	Novembre	Décembre
Formations intégrant une EPP (Evaluation des Pratiques Professionnelles)											
Voies veineuses centrales : soins infirmiers → Connaître les indications de chacun des dispositifs → Maîtriser les soins infirmiers et les surveillances spécifiques aux voies veineuses centrales et savoir prévenir les risques associés notamment infectieux. → Assurer la traçabilité du soin et coordonner ses interventions avec les autres professionnels → Evaluer et améliorer les pratiques professionnelles en matière de réfection d'un pansement de PICC Line et de prévention et gestion du risque infectieux	FIFPL	ANDPC	10852325029	1 jour	2		Annulée				24
Pratiques infirmières											
Le Bilan de Soins Infirmiers → S'approprier les bonnes pratiques dans le cadre du nouveau dispositif conventionnel BSI : remplissage en ligne, cotation des actes et forfaits de rémunération, conditions de renouvellement, ... → Savoir évaluer les besoins en soins du patient dépendant et élaborer un plan de soins personnalisé adapté → Développer vos capacités de coordination et de suivi en collaboration avec les autres professionnels en utilisant les outils numériques à disposition	FIFPL	ANDPC	10852325002	2 jours	2			18-19			16-17


igl

Soins infirmiers et surveillance à domicile du patient souffrant d'insuffisance cardiaque → Connaître les traitements médicamenteux de l'insuffisance cardiaque et assurer la surveillance clinique du patient insuffisant cardiaque → Savoir repérer les signes d'alerte de la décompensation cardiaque → Avoir une démarche préventive et éducative auprès du patient et sa famille → Développer votre collaboration avec le médecin traitant, l'hôpital... et tracer ses interventions	ANDPC	10852325005	2 jours	1						19-20	
Suivi infirmier des patients sous thérapie orale anticancéreuse et immunothérapie → Connaître les différents traitements anticancéreux oraux et l'immunothérapie, leurs mécanismes d'action et leurs indications. → Savoir surveiller les effets indésirables ou toxicités associées et leurs grades pour pouvoir agir de façon adaptée et personnalisée et éduquer le patient /son entourage pour favoriser sa qualité de vie. → Assurer un suivi et coordonner ses interventions avec les autres professionnels pour sécuriser le parcours du patient	ANDPC	10852325032	1 jour	1						23	
Plaies chroniques et pansements à domicile : de l'évaluation au suivi infirmier → Savoir identifier les différents stades d'évolution d'une plaie → Savoir utiliser le bilan initial de prise en charge de la plaie → Connaître les grandes classes de produits, leurs effets et leur mode d'utilisation → Maîtriser les soins infirmiers en lien avec le traitement des plaies	ANDPC	10852325006	2 jours	2			04-05		05-06		
Comprendre, repérer et prévenir les conduites addictives → Mieux connaître la problématique de la dépendance : mécanismes, données épidémiologiques, aspects cliniques, traitements... → Savoir repérer et évaluer le risque (RPIB) et développer une posture professionnelle adaptée pour accompagner les personnes (entretien motivationnel, éducation thérapeutique) → Savoir orienter le patient et sa famille vers les structures spécialisées de soin ou à visée éducative et collaborer dans un objectif de prise en charge globale	FIFPL		2 jours	1					12-13		
Parcours patient											
Prise en charge du patient diabétique → Actualiser ses connaissances sur le diabète de type 2, les facteurs de risque cardio-vasculaire et les complications	FIFPL		2 jours	1							30 nov – 01 déc

<ul style="list-style-type: none"> → Connaître les modalités du suivi clinique et biologique du diabète de type 2 - maîtriser les recommandations HAS en matière de surveillance glycémique → Savoir prévenir les conduites à risque et mettre en œuvre une démarche éducative auprès du patient diabétique et de son entourage, notamment en matière hygiéno-diététique et de prévention du risque cardio-vasculaire → Développer sa collaboration avec les autres professionnels (médecin traitant, l'hôpital, ...) et tracer ses interventions. 											
<p>Être praticien en Education Thérapeutique du Patient</p> <ul style="list-style-type: none"> → Comprendre les principes fondamentaux de l'ETP : ses concepts, le patient acteur de sa santé et partenaire des professionnels, la place de l'ETP dans le parcours de soins ou l'accompagnement global du patient et de son entourage → Acquérir les outils et les compétences relationnelles, pédagogiques et organisationnelles nécessaires à la mise en œuvre d'une action d'éducation thérapeutique avec le patient → Connaître la démarche qualité d'un programme d'ETP <p>Coût : 1300 € net (formation éligible aux financements DPC et FIF-PL)</p>	FIFPL	ANDPC	10852325001	6 jours	1						05 et 06 octobre + 19 et 20 novembre + 07 et 08 décembre
<p>Prescription vaccinale</p> <ul style="list-style-type: none"> → Connaître pour chaque maladie à prévention vaccinale inscrite dans le calendrier des vaccinations, les principaux signes cliniques, les modes de transmissions, le fardeau épidémiologique et les populations à risque → Connaître les différents outils numériques d'enregistrement des vaccinations et les différents modes de transmission sécurisés des informations au médecin traitant → Savoir argumenter face aux fausses nouvelles et convaincre avec une information claire et objective → Savoir mener un entretien de manière à recueillir les antécédents médicaux et les traitements en cours et savoir reconnaître les situations complexes de personnes à orienter vers le médecin 		ANDPC	10852425033	2 jours	2	27-28				24-25	
<p>Soins infirmiers des patients en période post opératoire immédiate</p> <ul style="list-style-type: none"> → Connaître le parcours du patient opéré et les nouvelles modalités organisationnelles permettant la sortie précoce du patient et son retour à domicile → Connaître la RAAC → Développer son raisonnement clinique infirmier dans la prise en charge d'un patient juste opéré inclus dans un dispositif RAAC → Développer sa collaboration avec le médecin traitant, l'hôpital, ... et tracer ses interventions 		ANDPC	10852325023	1 jour	1						05

Communication - Ethique										
<p>Réflexion éthique dans les pratiques de soins</p> <ul style="list-style-type: none"> → Comprendre le concept et les principes de la réflexion éthique pour redonner du sens à sa pratique quotidienne → Identifier les valeurs et les principes fondamentaux individuels et collectifs en y intégrant le respect des droits des patients → Identifier les dilemmes éthiques dans les situations de soins → S'approprier la démarche éthique et ses étapes → Savoir analyser des situations délicates, formuler un dilemme éthique et arriver au processus décisionnel 	ANDPC		10852325030	2 jours	1				21-22	
<p>Accompagner le patient atteint de la maladie d'Alzheimer et soutenir son entourage</p> <ul style="list-style-type: none"> → Acquérir une connaissance plus approfondie, à la fois clinique et thérapeutique de la pathologie démentielle, notamment la maladie d'Alzheimer et ses symptômes d'accompagnement → Adapter sa communication verbale et non verbale → Aider l'entourage à prévenir et gérer les troubles du comportement de leur proche → Accompagner l'entourage au quotidien : écoute, soutien, information, orientation, prévention de l'épuisement et du risque de maltraitance → Coordonner son intervention avec les autres acteurs de la prise en charge 	FIFPL	ANDPC	10852325011	2 jours	1				01-02	
<p>Soins infirmiers et démarche palliative à domicile</p> <ul style="list-style-type: none"> → Connaître le cadre législatif de la fin de vie, mener une réflexion éthique et s'approprier le concept de soins palliatifs → Savoir gérer au domicile les symptômes d'accompagnement de la fin de vie notamment la prise en charge de la douleur et les soins de confort → Savoir identifier les besoins psychologiques de la personne en fin de vie et de son entourage et acquérir les compétences relationnelles nécessaires à la mise en œuvre d'une relation d'aide → Connaître les différentes structures relais de prise en charge et savoir développer une collaboration au sein de l'équipe pluridisciplinaire du domicile pour soigner sans s'épuiser. 	FIFPL	ANDPC	10852325008	2 jours	1				15-16	

Gestion des risques											
<p>Surveillance infirmière des patients sous anti thrombotique à domicile</p> <ul style="list-style-type: none"> → Connaître les mécanismes de la coagulation et les traitements anticoagulants, ainsi que leurs effets indésirables → Identifier les indications des associations anti-thrombotiques et savoir administrer et surveiller le traitement → Prévenir les complications et savoir réagir efficacement → Engager une démarche d'éducation du patient sur la gestion de son traitement anticoagulant → Travailler en collaboration dans une prise en charge pluridisciplinaire → Réaliser et gérer les prélèvements conformément aux recommandations, avec traçabilité et documents requis 	ANDPC		10852325019	2 jours	1		Reportée				27-28
<p>Prévenir et faire face à des situations d'agressivité ou de violence à domicile</p> <ul style="list-style-type: none"> → Analyser les mécanismes de l'agressivité, en comprendre ses causes et ses différentes manifestations. → Repérer les situations à risque dans sa relation avec la personne soignée et son entourage → afin d'éviter les dérives vers la violence et la maltraitance → Savoir prévenir et faire face à l'agressivité des personnes et/ou de leur entourage → Savoir utiliser les techniques permettant de canaliser l'agressivité et réduire la tension relationnelle 	ANDPC		10852325021	2 jours	1						03-04
<p>Faire face à une situation sanitaire exceptionnelle et d'urgence</p> <ul style="list-style-type: none"> → Savoir réaliser les gestes de premiers secours dans les situations d'urgence (massage cardiaque, PLS, technique d'Heimlich) → Connaître le rôle de chacun des acteurs impliqués dans le contexte d'une situation sanitaire exceptionnelle (SSE) → Mieux communiquer avec les services de secours 	ANDPC		10852325007	2 jours	1					08-09	
<p>Soins infirmiers et surveillance des patients porteurs de stomies à domicile</p> <ul style="list-style-type: none"> → Connaître les différents types de stomies et leurs complications → Accompagner le patient dans un apprentissage d'autosoins → Assurer des soins de qualité : soins techniques, éducatifs et mettre en œuvre une relation d'aide adaptée → Savoir utiliser les différents appareillages et les techniques les mieux adaptées au cas de chaque patient afin d'éviter les complications cutanées 	FIFPL	ANDPC	10852325010	1 jour	1						06

	Repérer et prévenir la dénutrition de la personne âgée à domicile → Connaître les besoins nutritionnels spécifiques à la personne âgée → Connaître les outils de dépistage et de diagnostic de la dénutrition chez la personne âgée → Identifier les causes de la dénutrition et savoir repérer les situations à risques → Proposer des actions adaptées aux besoins de la personne âgée pour prévenir ou soigner la dénutrition → Savoir collaborer avec l'ensemble des acteurs du domicile impliqués dans la prise en charge de la dénutrition	ANDPC	FIFPL	10852325025	2 jours	1				28-29	
	Intégrer les enjeux de santé environnementale dans sa pratique soignante → Identifier les principales expositions environnementales rencontrées au domicile → Repérer une situation à risque chez des personnes fragiles → Adapter son interrogatoire et son observation au contexte du domicile → Conseiller des mesures de prévention simples et adaptées → Transmettre, orienter et alerter de manière appropriée	ANDPC		En cours	2 jours	1					07-08

Formations prises en charge à 100 % :

- par l'**ANDPC** : 14 heures + Indemnisation de 38 € / H (soit 532 € pour 14 heures)
 - ✓ Vous **devez impérativement avoir créé** votre compte sur <https://www.agencedpc.fr/professionnel/>
 - ✓ Vous devez être en **activité** et être **conventionné** avec l'Assurance Maladie
- par le **FIFPL** : Prise en charge au coût réel plafonnée à 300 €/jour (limitée à 900 €/an et par professionnel)
 - ✓ Vous devez fournir votre attestation de paiement **FAF-URSAFF 2025**
 - ✓

Dispositifs cumulables

Depuis le 1^{er} janvier 2022, si vous avez un statut de remplaçant, vous bénéficiez uniquement du dispositif FIFPL.

** Exemple de forfait pour une action de formation continue en présentiel*

Pour toute question, contactez-nous !
 Christelle MERIGLIER, Directrice
 05 55 32 32 59 c.meriglier@igl-formation.fr

Vous êtes en situation de handicap ? Contactez-nous pour tout aménagement nécessaire à votre entrée en formation

igl

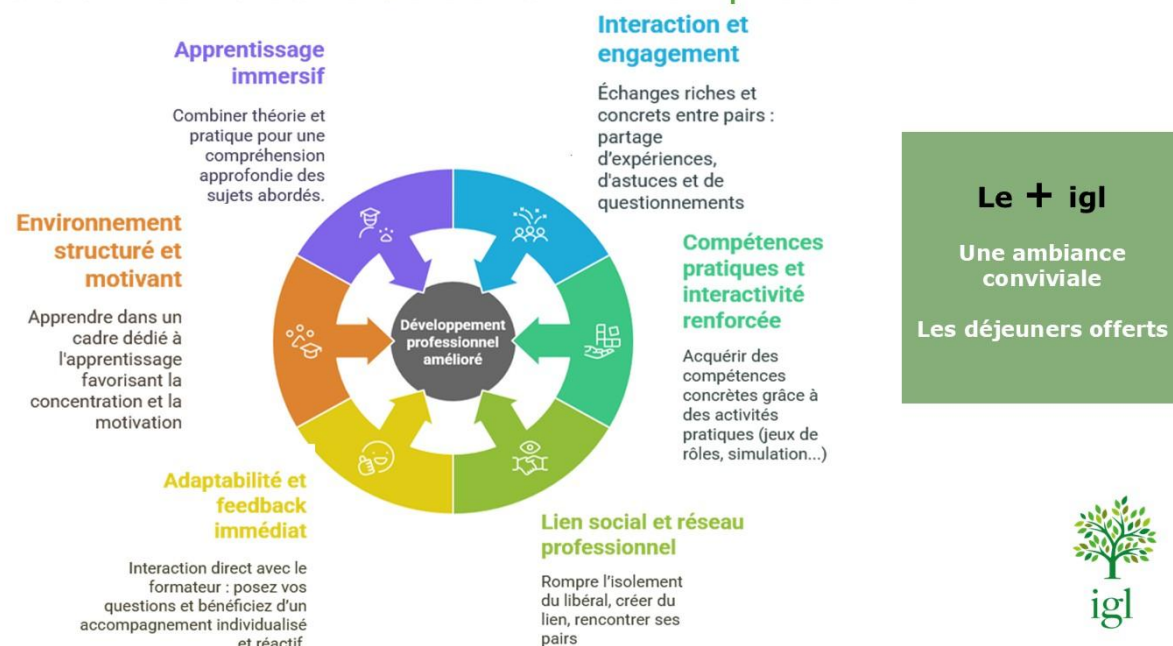
Institut de formation et de recherche dans les domaines de la gérontologie et de la santé
 Tél. 05 55 32 32 59
 E-mail : c.meriglier@igl-formation.fr

45, rue Turgot – 87000 LIMOGES
 Site Internet : www.igl-formation.fr

SIRET 389 336 363 000 38
 Code APE : 8559 A



6 bonnes raisons de se former en présentiel !



Notre offre de formation pour les infirmiers libéraux

Catalogue de formations spécifique à vos **obligations** de formation et aux **enjeux** de votre pratique quotidienne

Formations **intégralement prises en charge** par les organismes financeurs



Formations conçues et animées par des **formateurs experts de terrain**, garantissant une **approche pragmatique et applicable** immédiatement

Contenus actualisés en fonction des évolutions réglementaires et des recommandations de bonnes pratiques

Méthodes pédagogiques

Démarche pédagogique favorisant l'amélioration des pratiques professionnelles : brainstorming, alternance d'apports théoriques illustrés, études de cas, simulation en santé, évaluation et analyses des pratiques professionnelles...

Modalités d'évaluation de la formation

L'évaluation sera réalisée à plusieurs niveaux :

- 1. Evaluation des connaissances tout au long de la formation :** Les différentes **modalités pédagogiques proposées** (Pré et post test d'évaluation des connaissances / analyse des pratiques professionnelles / exercices pratiques - mises en situations / analyse réflexive sur les situations / échanges sur les pratiques / jeux de rôles...) permettent à la fois aux participants de **s'approprier les bonnes pratiques** professionnelles et **d'évaluer l'évolution de leurs connaissances et de leurs compétences** au regard des objectifs pédagogiques visés, et au formateur de **vérifier l'atteinte des objectifs pédagogiques**, de **repérer certaines difficultés et remédier** / réajuster le cas échéant.
- 2. Evaluation de la satisfaction des participants :**
- 3. Evaluation des pratiques professionnelles et définition des axes d'amélioration individuels et/ou collectifs à la fin de chaque session**



Programme détaillé sur demande – nous contacter

Suivez-nous sur LinkedIn



Version 3_29/04/2026

igl

Institut de formation et de recherche dans les domaines de la gérontologie et de la santé
Tél. 05 55 32 32 59
E-mail : c.meriglier@igl-formation.fr

45, rue Turgot – 87000 LIMOGES
Site Internet : www.igl-formation.fr

SIRET 389 336 363 000 38
Code APE : 8559 A